



TEFPASS[®]-D Heat Exchanger

***PFA HEAT EXCHANGER
TEFPASS[®]-D***

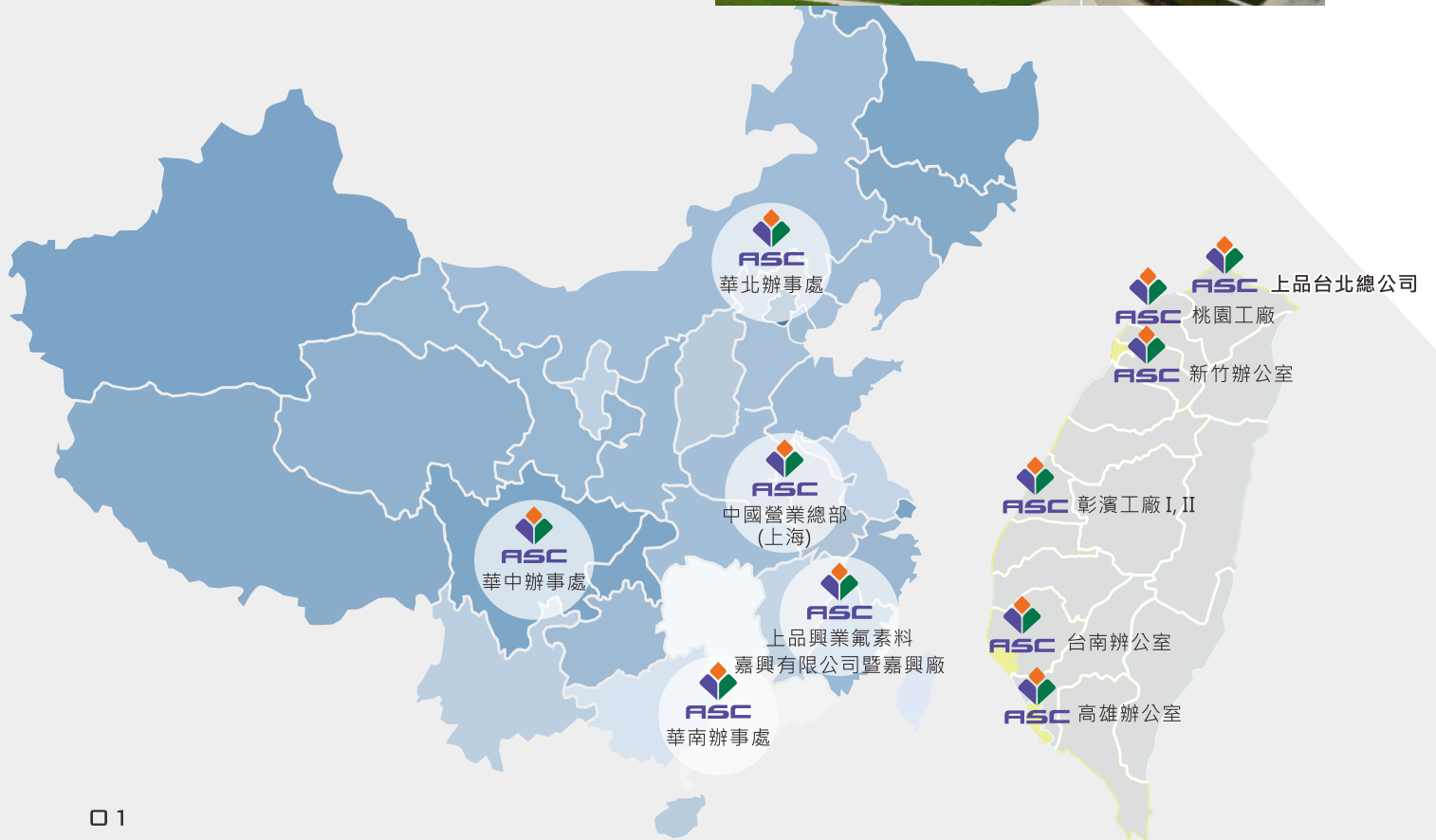


ALLIED SUPREME CORP.



公司歷程-重要紀元

- 1981:** Company was established as the name of "Top Quality Coating Service Co., Ltd."
- 1984:** DU PONT (USA) LIA approved
- 1988:** Fluoropolymer sheet lining, PFA Heat exchanger & PFA flexible hose.
- 1990:** Fluoropolymer lined Pipes, Fittings, and Bellows.
- 1991:** Gore Fluoroshield® PFA thick coating.
- 1995:** Changed company name to "Allied Supreme Corporation".
- 1996:** Started extrusion HP-PFA tube.
- 1997:** PFA lined stainless pipe and fittings.
- 2000:** Completed Changhwa factory. Started manufacturing EL-Grade fluoropolymer lined vessel, PTFE pipe liner.
- 2001:** FM 4922 & ISO 9002 approved
- 2011:** China Jiaxing Factory Set up.



公司政策

上品公司成立於1981年9月，創立的初期以氟素樹脂塗裝技術為基礎服務客戶，隨著時代變遷以及產業需求的轉換，上品公司秉持核心政策的主軸-創新，始終與客戶站再同側，藉由人員編制上-高比例的研發團隊，不間斷的精進自身技能及進行產品種類的突破，因而得已邁入世界一流的氟素樹脂指標性製造商。未來亦將持續滿足客戶各項的需求，並超越客戶的期待為宗旨，繼續為客戶服務。

Safety

Innovation
(Re-innovation, Re-imagination)

Quality

Service

無塵室 Clean Room

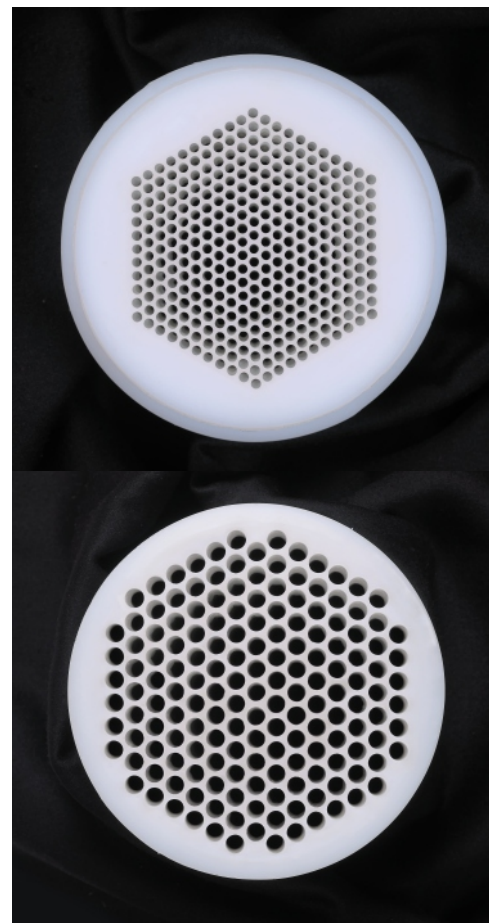
鑒於半導體、面板...等工業蓬勃發展，其相關製程對於氟素樹脂的潔淨度，質量要求與日俱增，上品公司因此增設了多套無塵室，最高等級為Class 1000，所以我們的製品皆能符合半導體製程於潔淨度上的要求。

JIS(B9920)	FED(209D,209E)	CLEAN AREA	JIS(B9920)
6	CLASS 1,000	164M ²	WELDING
7	CLASS 10,000	170M ²	BONDING
8	CLASS 100,000	200M ² +200M ²	Q.C. CLEANING PACKAGING PFA TUBE EXTRUSION

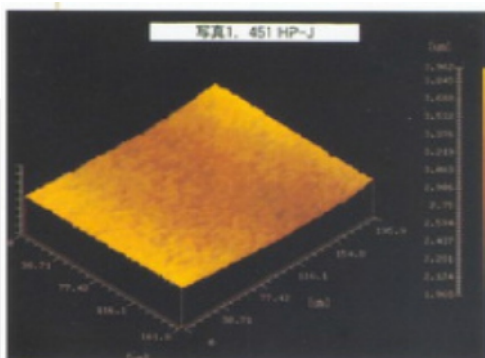
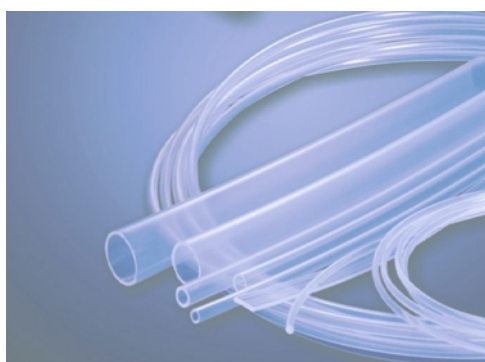


TEFPASS[®]-D Heat Exchanger

有別於傳統的焊接式熱交換器~上品公司提供的特殊接頭設計(一體成型無焊道)搭配耐化性極佳的PFA Tube，於耐壓耐蝕的應用，有極為卓越的表現, 另外，PFA管內極佳的平整性及超低金屬離子析出的特性，使用上不易附著髒污亦可長時間維持著藥液的純度，延長使用壽命。所具備的優異特性，被廣泛應用於高溫，高純度，高腐蝕性的環境下，像是半導體業、面板業、PCB及鋼鐵產業...等。歷年累積的應用實績已深獲客戶口碑。



TEFPASS[®]-D接頭設計 Diamond式一體成型無焊道



特性

- ▶ 優良的優良耐化學藥品性
- ▶ 耐溫260°C
- ▶ 柔軟性高，可耐彎曲
- ▶ 低磨擦係數
- ▶ 耐候性佳，可長期於室外使用
- ▶ 抗黏性優良，管內壁不易附著
- ▶ 透明度高，可容易觀察內部流體狀況
- ▶ New PFA 或 Super PFA純度高，適於高純度化學品使用。

TEFPASS®-D Heat Exchanger

Performance Data - PFA have Best Corrosion Resistance

(A: 優 B: 良 C: 不可)

藥品名	濃度 (%)	PTFE			PVdF			PFA			FRP			PP			NR	GLASS			SUS 304			SUS 316			
		常溫	50°B	100°B	常溫	50°B	100°B	常溫	50°B	100°B	常溫	50°B	100°B	常溫	50°B	100°B	常溫	70°B	常溫	50°B	100°B	常溫	50°B	100°B	常溫	50°B	100°B
鹽酸	10	A	A	A	A	A	A	A	A	A	A	A	A	A	A	A	A	A	A	A	A	B	C	C	B	C	C
	35	A	A	A	A	A	B	A	A	A	A	B	B	A	A	B	A	B	A	A	A	C	C	C	C	C	C
硫酸	10	A	A	A	A	A	A	A	A	A	A	B	A	A	B	A	B	A	A	A	A	C	C	C	A	B	C
	50	A	A	A	A	A	A	A	A	A	B	B	C	A	A	C	C	C	A	A	A	A	C	C	A	B	C
硝酸	5	A	A	A	A	A	B	A	A	A	A	B	C	A	B	B	C	C	A	A	A	A	A	A	A	A	B
	20	A	A	A	A	A	B	A	A	A	A	C	C	A	B	B	C	C	A	A	A	A	B	B	A	B	B
醋酸	60	A	A	A	A	A	B	A	A	A	C	C	C	C	C	C	C	C	A	A	A	A	B	B	A	B	B
	20	A	A	A	A	A	B	A	A	A	A	B	A	A	C	C	C	C	A	A	A	C	C	C	C	C	C
磷酸	50	A	A	A	A	A	A	A	A	A	A	B	A	A	B	A	B	A	A	A	A	A	B	B	A	A	A
	80	A	A	A	A	A	A	A	A	A	A	C	C	A	A	B	A	B	A	A	A	A	C	C	B	B	B
氫氟酸	10	A	A	A	A	A	B	A	A	A	A	B	C	A	B	C			C	C	C						
	40	A	A	A	A	A	B	A	A	A	B	C	C	A	C	C			C	C	C						
氯		A	A	A	A	A	C	A	A	A	A	B	C	C	C	B	B	A	A	A	B	B	B	B	B	B	
亞硫酸氣體		A	A	A	A	A	A	A	A	A	B	B			C	B	B	A	A	A	A	B	B	A	B	B	
苯	100	A	A	A	A	A	B	A	A	A	B	C	C	C	C	C	C	C	A	A	A	B	B	B	B	B	
氯苯	100	A	A	A	A	A	B	A	A	A	B	C	C	C	C	C	C	C	A	A	A				A		
甲苯	100	A	A	A	A	A	B	A	A	A	B	C	C	C	C	C	C					A	A	A	A	A	
甲醇	100	A	A	A	A	B	B	A	A	A	B	C	C	A	A	C	A	A				A	A	B	A	A	B
乙醇	100	A	A	A	A	B	B	A	A	A	B	C	C	A	A	C	A	A	A	A	B	A	B	C	B	B	C
丙酮	100	A	A	A	B	C	C	A	A	A	C	C	C	A	C	C	B	B	A	B	B	A	A	A	A	A	A
三氯乙烯	100	A	A	A	A	A	B	A	A	A	C	C	C	C	C	C	C	C	C	A	A	A	B	B	B	B	B
三氯甲烷	100	A	A	A	A	B	B	A	A	A	C	C	C	C	C	C	C	C	C	A	A	A					
氨水		A	A	A	A	A	A	A	A	A	A	B	C	A	A	A	A	A				A	B	B	A	B	B

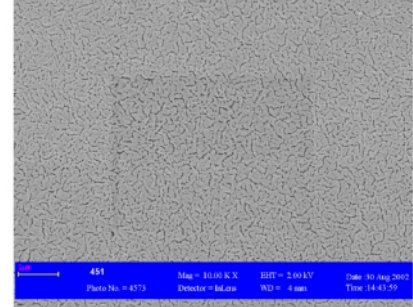
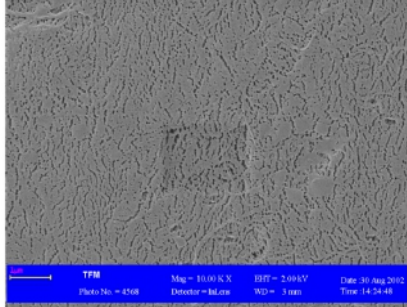
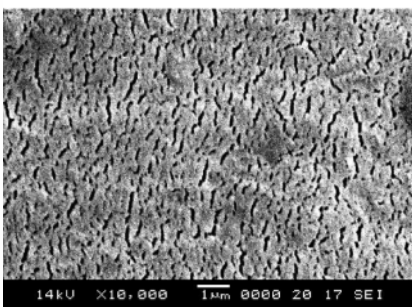
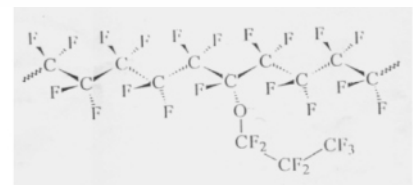
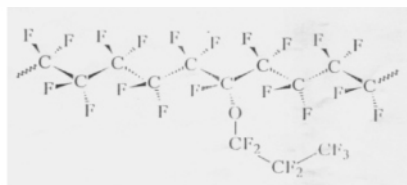
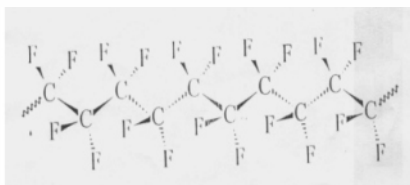
TEFPASS®-D Heat Exchanger

Performance Data - PFA have Best Smooth Surface

PTFE

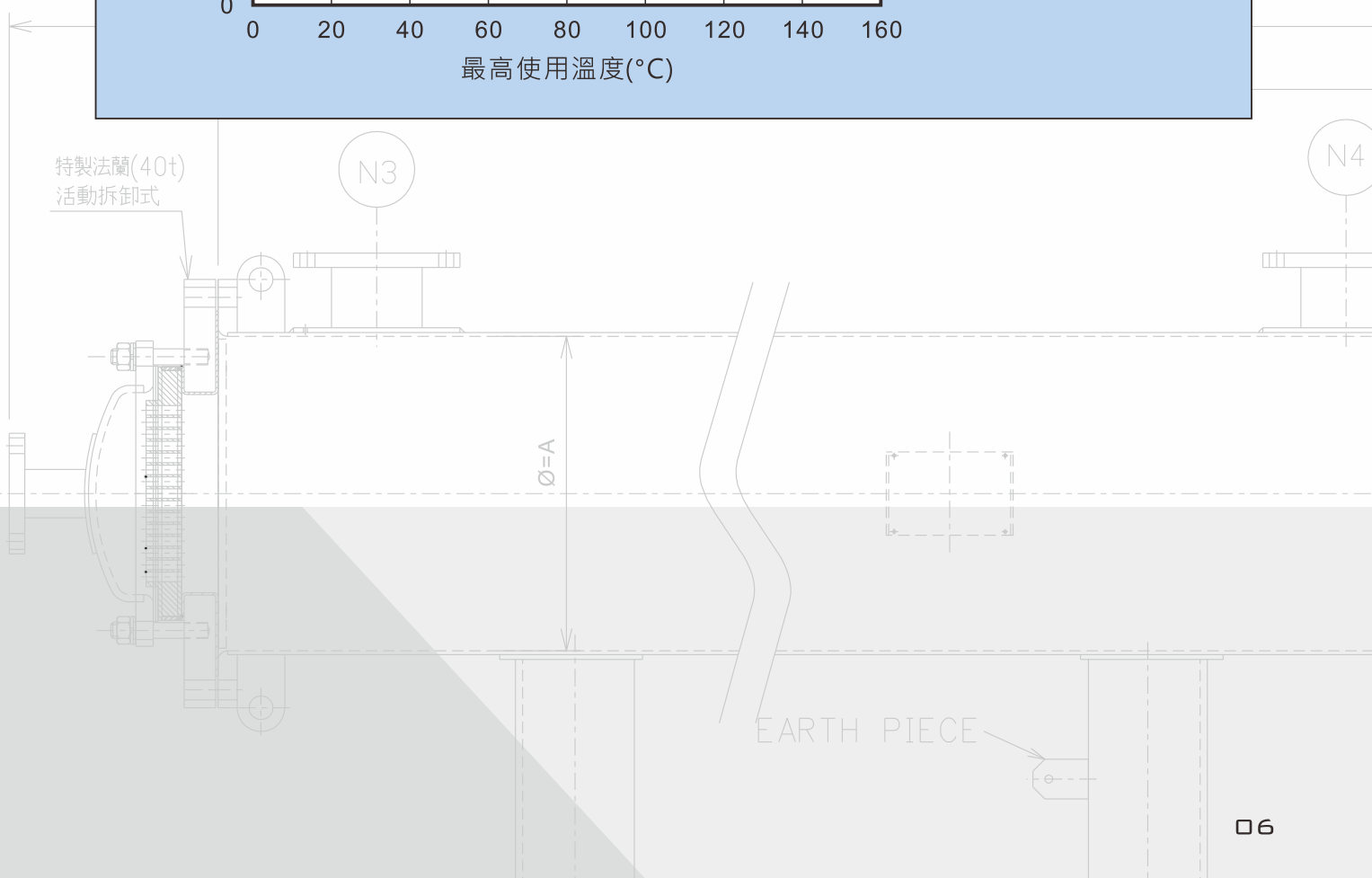
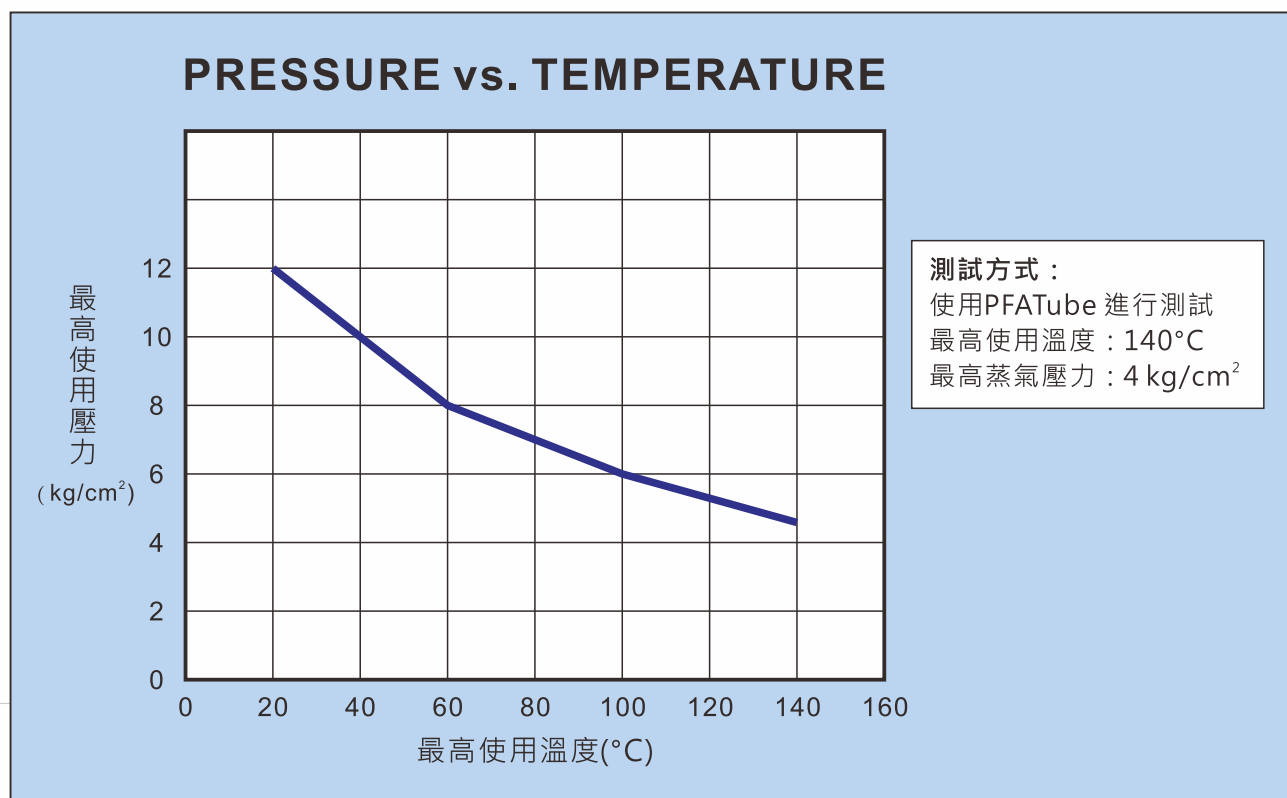
M-PTFE (TFM)

PFA



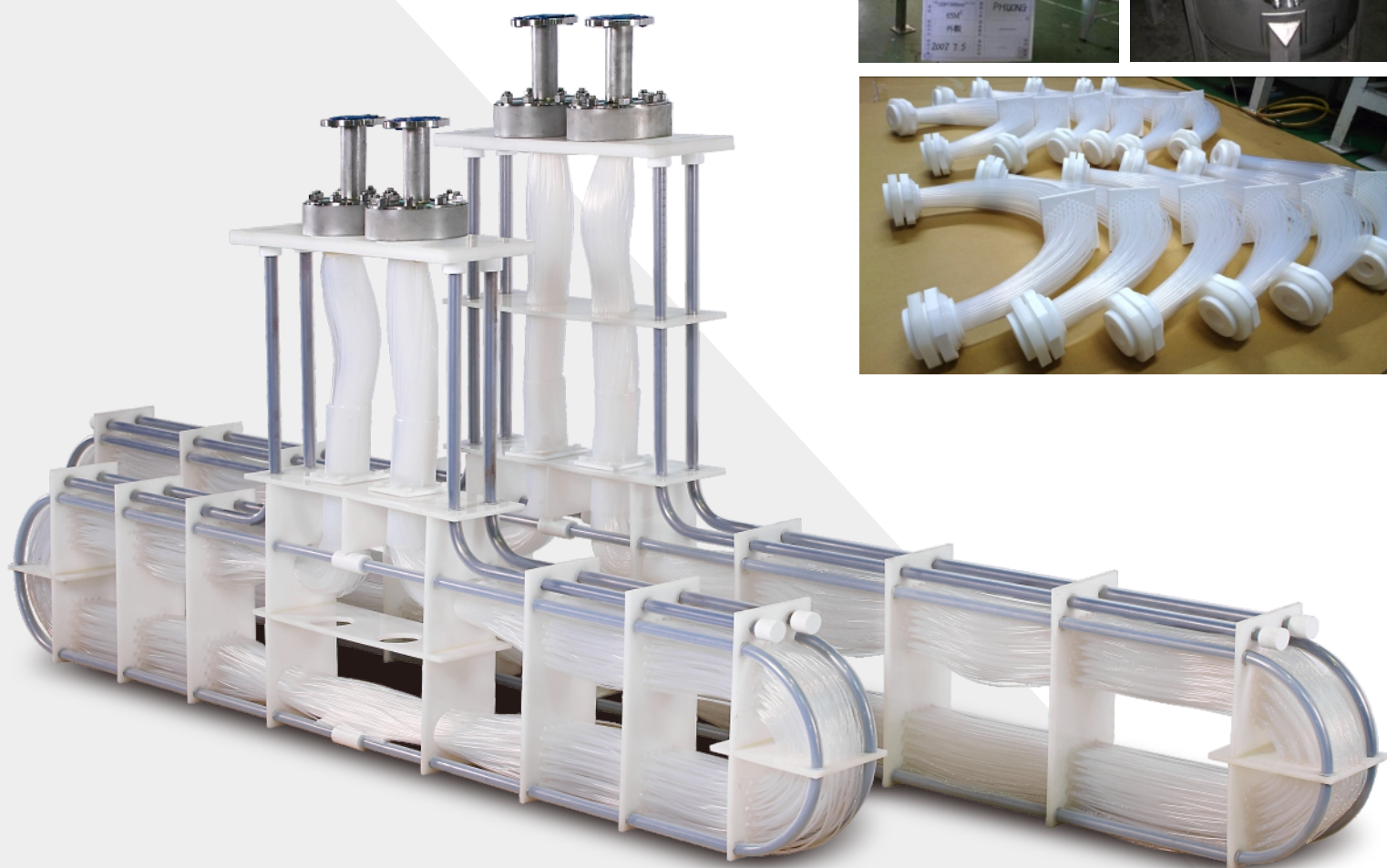
TEFPASS[®]-D Heat Exchanger

Performance Chart



上品熱交換器

可以提供不同形式多元化的應用



Free Type

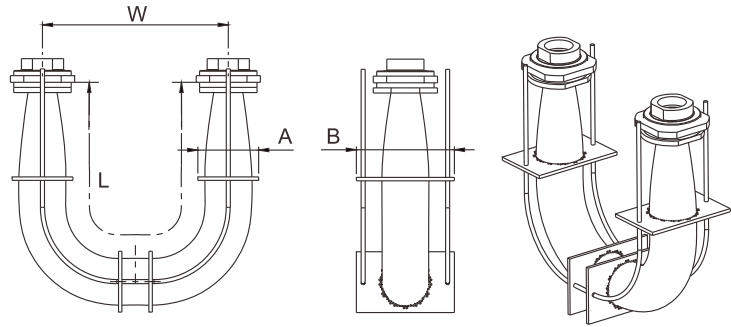
- Material of Tube : PFA 451 & 951
- Tube Size(mm) : Ø4x3 & Ø10x8 mm
- Heat Transfer Area(m²) : 0.4~20.0



Construction:

簡單，可自由撓曲的特性~搭配矽膠材質的支撐架設計，於安裝更為便利。

Free Type被廣泛應用於有侷限空間小型槽體之熱交換器需求。



Specification:

TD-FT-X-43-37

型式	有效熱傳面積 (m ²)	有效長 L(mm)	束幅 A(mm)	厚 B(mm)	設置幅 W(mm)	接頭口徑 PF牙
TD-FT-X-43-37-0004	0.4	1000	60	60	200-600	3/4"
TD-FT-X-43-37-0006	0.6	1500	60	60	200-1100	3/4"
TD-FT-X-43-37-0008	0.8	2000	60	60	200-1600	3/4"
TD-FT-X-43-37-00010	1.0	2500	60	60	200-2100	3/4"
TD-FT-X-43-37-00012	1.2	3000	60	60	200-2600	3/4"
TD-FT-X-43-37-00014	1.4	3500	60	60	200-3100	3/4"
TD-FT-X-43-37-00016	1.6	4000	60	60	200-3600	3/4"
TD-FT-X-43-37-00018	1.8	4500	60	60	200-4100	3/4"
TD-FT-X-43-37-00020	2.0	5000	60	60	200-4600	3/4"

TD-FT-X-43-337

型式	有效熱傳面積 (m ²)	有效長 L(mm)	束幅 A(mm)	厚 B(mm)	設置幅 W(mm)	接頭口徑 PF牙
TD-FT-X-43-337-0050	5.0	1350	220	220	600	3"
TD-FT-X-43-337-0060	6.0	1650	220	220	600-850	3"
TD-FT-X-43-337-0070	7.0	1900	220	220	600-1200	3"
TD-FT-X-43-337-0080	8.0	2160	220	220	600-1500	3"
TD-FT-X-43-337-0090	9.0	2450	220	220	600-1650	3"
TD-FT-X-43-337-0100	10.0	2700	220	220	600-1900	3"
TD-FT-X-43-337-0120	12.0	3300	220	220	600-2500	3"
TD-FT-X-43-337-0140	14.0	3800	220	220	600-3000	3"
TD-FT-X-43-337-0160	16.0	4320	220	220	600-3500	3"
TD-FT-X-43-337-0180	18.0	4900	220	220	600-4000	3"

TD-FT-X-43-91

型式	有效熱傳面積 (m ²)	有效長 L(mm)	束幅 A(mm)	厚 B(mm)	設置幅 W(mm)	接頭口徑 PF牙
TD-FT-X-43-91-0010	1.0	1000	120	120	300	1-1/2"
TD-FT-X-43-91-0015	1.5	1500	120	120	300-900	1-1/2"
TD-FT-X-43-91-0020	2.0	2000	120	120	300-1400	1-1/2"
TD-FT-X-43-91-0025	2.5	2500	120	120	300-1900	1-1/2"
TD-FT-X-43-91-0030	3.0	3000	120	120	300-2400	1-1/2"
TD-FT-X-43-91-0035	3.5	3500	120	120	300-2900	1-1/2"
TD-FT-X-43-91-0040	4.0	4000	120	120	300-3400	1-1/2"
TD-FT-X-43-91-0045	4.5	4500	120	120	300-3900	1-1/2"
TD-FT-X-43-91-0050	5.0	5000	120	120	300-4400	1-1/2"

TD-FT-X-105-55

型式	有效熱傳面積 (m ²)	有效長 L(mm)	束幅 A(mm)	厚 B(mm)	設置幅 W(mm)	接頭口徑 PF牙
TD-FT-X-105-55-0020	2.0	1300	150	150	600	4"
TD-FT-X-105-55-0030	3.0	1950	150	150	600-1200	4"
TD-FT-X-105-55-0040	4.0	2600	150	150	600-1900	4"
TD-FT-X-105-55-0050	5.0	3250	150	150	600-2500	4"
TD-FT-X-105-55-0060	6.0	3900	150	150	600-3200	4"
TD-FT-X-105-55-0070	7.0	4500	150	150	600-3800	4"
TD-FT-X-105-55-0080	8.0	5200	150	150	600-4500	4"
TD-FT-X-105-55-0090	9.0	5850	150	150	600-5100	4"
TD-FT-X-105-55-0100	10.0	6500	150	150	600-5800	4"

TD-FT-X-43-127

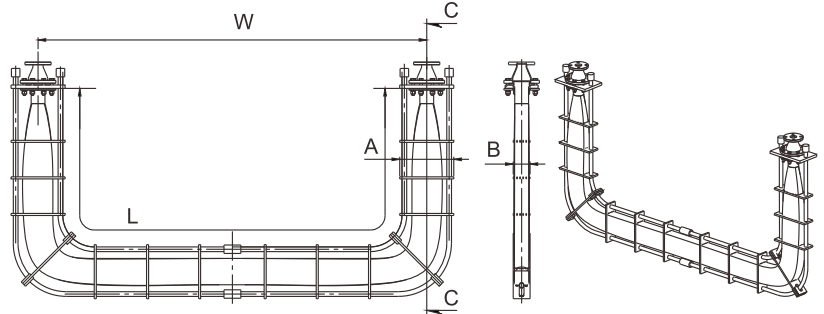
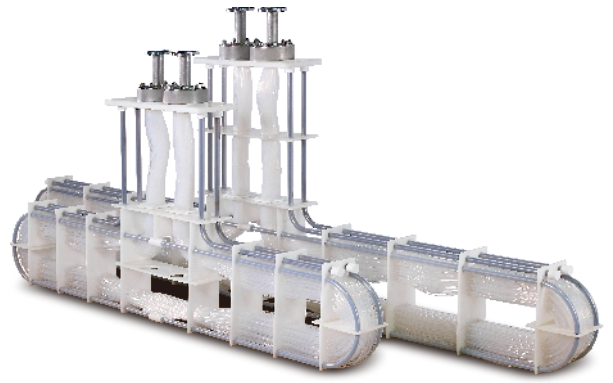
型式	有效熱傳面積 (m ²)	有效長 L(mm)	束幅 A(mm)	厚 B(mm)	設置幅 W(mm)	接頭口徑 PF牙
TD-FT-X-43-127-0015	1.5	1100	140	140	400	1-1/2"
TD-FT-X-43-127-0020	2.0	1450	140	140	400-850	1-1/2"
TD-FT-X-43-127-0025	2.5	1800	140	140	400-1200	1-1/2"
TD-FT-X-43-127-0030	3.0	2150	140	140	400-1550	1-1/2"
TD-FT-X-43-127-0040	4.0	2870	140	140	400-2270	1-1/2"
TD-FT-X-43-127-0050	5.0	3580	140	140	400-2980	1-1/2"
TD-FT-X-43-127-0060	6.0	4300	140	140	400-3700	1-1/2"
TD-FT-X-43-127-0070	7.0	5020	140	140	400-4420	1-1/2"
TD-FT-X-43-127-0080	8.0	5730	140	140	400-5130	1-1/2"

TD-FT-X-108-163

型式	有效熱傳面積 (m ²)	有效長 L(mm)	束幅 A(mm)	厚 B(mm)	設置幅 W(mm)	接頭口徑 PF牙
TD-FT-X-108-163-0080	8.0	1750	220	220	800	6"
TD-FT-X-108-163-0090	9.0	2000	220	220	800-1000	6"
TD-FT-X-108-163-0100	10.0	2200	220	220	800-1200	6"
TD-FT-X-108-163-0120	12.0	2570	220	220	800-1600	6"
TD-FT-X-108-163-0140	14.0	3000	220	220	800-2000	6"
TD-FT-X-108-163-0160	16.0	3500	220	220	800-2500	6"
TD-FT-X-108-163-0180	18.0	4000	220	220	800-3000	6"
TD-FT-X-108-163-0200	20.0	4400	220	220	800-3500	6"

Modular Type

- Material of Tube : PFA 451 & 951
- Tube Size(mm) : Ø4x3 & Ø10x8 mm
- Heat Transfer Area(m²) : 1.2~20.0



Construction:

使用於結構補強的支撐架，採用的是強度佳的剛性鐵材應用，並搭配接液面-PFA的全面包覆，可有效的強化整體結構，並依客戶不同的使用環境，上品可以協助進行細節設計，Modular Type 被廣泛應用於大型槽體之熱交換器需求。

Specification:

TD-MT-X-43-37

型式	有效熱傳面積 (m ²)	有效長 L(mm)	束幅 A(mm)	厚 B(mm)	設置幅 W(mm)	接頭口徑 PF牙
TD-FT-X-43-37-0012	1.2	3000	60	60	200-2600	3/4"
TD-FT-X-43-37-0014	1.4	3500	60	60	200-3100	3/4"
TD-FT-X-43-37-0016	1.6	4000	60	60	200-3600	3/4"
TD-FT-X-43-37-0018	1.8	4500	60	60	200-4100	3/4"
TD-FT-X-43-37-0020	2.0	5000	60	60	200-4600	3/4"

TD-MT-X-43-337

型式	有效熱傳面積 (m ²)	有效長 L(mm)	束幅 A(mm)	厚 B(mm)	設置幅 W(mm)	接頭口徑 PF牙
TD-FT-X-43-337-0120	12.0	3300	220	220	600-2500	3"
TD-FT-X-43-337-0140	14.0	3800	220	220	600-3000	3"
TD-FT-X-43-337-0160	16.0	4320	220	220	600-3500	3"
TD-FT-X-43-337-0180	18.0	4900	220	220	600-4000	3"

TD-MT-X-43-91

型式	有效熱傳面積 (m ²)	有效長 L(mm)	束幅 A(mm)	厚 B(mm)	設置幅 W(mm)	接頭口徑 PF牙
TD-FT-X-43-91-0030	3.0	3000	120	120	300-2400	1-1/2"
TD-FT-X-43-91-0035	3.5	3500	120	120	300-2900	1-1/2"
TD-FT-X-43-91-0040	4.0	4000	120	120	300-3400	1-1/2"
TD-FT-X-43-91-0045	4.5	4500	120	120	300-3900	1-1/2"
TD-FT-X-43-91-0050	5.0	5000	120	120	300-4400	1-1/2"

TD-MT-X-108-55

型式	有效熱傳面積 (m ²)	有效長 L(mm)	束幅 A(mm)	厚 B(mm)	設置幅 W(mm)	接頭口徑 PF牙
TD-FT-X-108-55-0050	5.0	3250	150	150	600-2500	4"
TD-FT-X-108-55-0060	6.0	3900	150	150	200-3200	4"
TD-FT-X-108-55-0070	7.0	4500	150	150	200-3800	4"
TD-FT-X-108-55-0080	8.0	5200	150	150	200-4500	4"
TD-FT-X-108-55-0090	9.0	5850	150	150	200-5100	4"
TD-FT-X-108-55-0100	10.0	6500	150	150	200-5800	4"

TD-MT-X-43-127

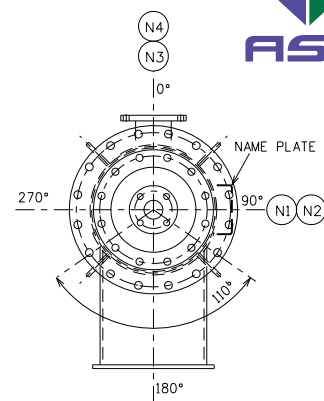
型式	有效熱傳面積 (m ²)	有效長 L(mm)	束幅 A(mm)	厚 B(mm)	設置幅 W(mm)	接頭口徑 PF牙
TD-FT-X-43-127-0050	5.0	3580	140	140	400-2980	1-1/2"
TD-FT-X-43-127-0060	6.0	4300	140	140	400-3700	1-1/2"
TD-FT-X-43-127-0070	7.0	5020	140	140	400-4420	1-1/2"
TD-FT-X-43-127-0080	8.0	5730	140	140	400-5130	1-1/2"

TD-MT-X-108-163

型式	有效熱傳面積 (m ²)	有效長 L(mm)	束幅 A(mm)	厚 B(mm)	設置幅 W(mm)	接頭口徑 PF牙
TD-FT-X-108-163-0140	14.0	3000	220	220	800-2000	6"
TD-FT-X-108-163-0160	16.0	3500	220	220	800-2500	6"
TD-FT-X-108-163-0180	18.0	4000	220	220	800-3000	6"
TD-FT-X-108-163-0200	20.0	4400	220	220	800-3500	6"

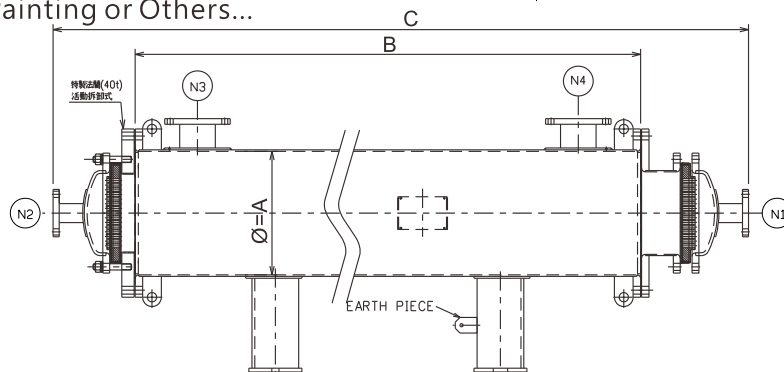
Shell & Tube Type-Horizontal

- Material of Tube : PFA 451 & 951
- Tube Size(mm) : Ø4x3 & Ø10x8 & Ø12x10
- Material of Shell : SUS304
- Heat Transfer Area(m²) : 2~100.0
- Surface: Acid Cleaning, Painting or Others...



Construction:

依照客戶的需求~使用適當尺寸之PFA Tube組成管束，搭配管殼內的隔板，可有效地提升熱交換的效率。鐵件外部~依照使用環境的要求也可進行多種方式的處理
Shell & Tube Type被廣泛用於外掛式應用的大型熱交換需求。



Specification:

TD-ST-X-43-127

型式	有效熱傳面積 (m ²)	本體尺寸A Shell Size(inch)	本體長度B Shell Length(mm)	總長度C Overall Length(mm)
TD-ST-X-43-127-0020	2.0	6"	1450	1850
TD-ST-X-43-127-0030	3.0	6"	2150	2550
TD-ST-X-43-127-0040	4.0	6"	2870	3270
TD-ST-X-43-127-0050	5.0	6"	3580	3980
TD-ST-X-43-127-0060	6.0	6"	4300	4700
TD-ST-X-43-127-0070	7.0	6"	5020	5420
TD-ST-X-43-127-0080	8.0	6"	5730	6130

TD-ST-X-108-163

型式	有效熱傳面積 (m ²)	本體尺寸A Shell Size(inch)	本體長度B Shell Length(mm)	總長度C Overall Length(mm)
TD-ST-X-108-163-0080	8.0	10"	1750	2280
TD-ST-X-108-163-0090	9.0	10"	2000	2532
TD-ST-X-108-163-0100	10.0	10"	2200	2732
TD-ST-X-108-163-0120	12.0	10"	2570	3102
TD-ST-X-108-163-0140	14.0	10"	3000	3532
TD-ST-X-108-163-0160	16.0	10"	3500	4032
TD-ST-X-108-163-0180	18.0	10"	4000	4532
TD-ST-X-108-163-0200	20.0	10"	4400	4932

TD-ST-X-43-337

型式	有效熱傳面積 (m ²)	本體尺寸A Shell Size(inch)	本體長度B Shell Length(mm)	總長度C Overall Length(mm)
TD-ST-X-43-337-0050	5.0	8"	1350	1790
TD-ST-X-43-337-0060	6.0	8"	1650	2090
TD-ST-X-43-337-0070	7.0	8"	1900	2340
TD-ST-X-43-337-0080	8.0	8"	2160	2600
TD-ST-X-43-337-0090	9.0	8"	2450	2890
TD-ST-X-43-337-0100	10.0	8"	2700	3140
TD-ST-X-43-337-0120	12.0	8"	3300	3740
TD-ST-X-43-337-0140	14.0	8"	3800	4240
TD-ST-X-43-337-0160	16.0	8"	4320	4760
TD-ST-X-43-337-0180	18.0	8"	4900	5340

TD-ST-X-108-XXX

型式	有效熱傳面積 (m ²)	本體尺寸A Shell Size(inch)	本體長度B Shell Length(mm)	總長度C Overall Length(mm)
TD-ST-X-108-81-0040	4.0	10"	1650	2180
TD-ST-X-108-127-0090	9.0	14"	2300	2787
TD-ST-X-108-325-0250	25.0	18"	2500	3227
TD-ST-X-108-325-0400	40.0	18"	4000	4727
TD-ST-X-108-607-0740	74.0	28"	4000	5823

TD-ST-X-108-55

型式	有效熱傳面積 (m ²)	本體尺寸A Shell Size(inch)	本體長度B Shell Length(mm)	總長度C Overall Length(mm)
TD-ST-X-108-55-0020	2.0	6"	1300	1700
TD-ST-X-108-55-0030	3.0	6"	1950	2350
TD-ST-X-108-55-0040	4.0	6"	2600	3000
TD-ST-X-108-55-0050	5.0	6"	3250	3650
TD-ST-X-108-55-0060	6.0	6"	3900	4300
TD-ST-X-108-55-0070	7.0	6"	4500	4900
TD-ST-X-108-55-0080	8.0	6"	5200	5600
TD-ST-X-108-55-0090	9.0	6"	5850	6250
TD-ST-X-108-55-0100	10.0	6"	6500	6900

TD-ST-X-1210-XXX

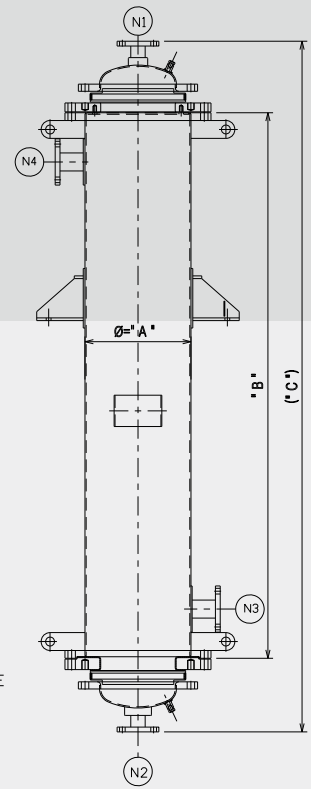
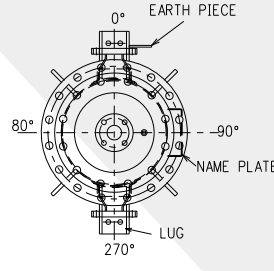
型式	有效熱傳面積 (m ²)	本體尺寸A Shell Size(inch)	本體長度B Shell Length(mm)	總長度C Overall Length(mm)
TD-ST-X-1210-79-0048	4.8	14"	1830	2317
TD-ST-X-1210-79-0062	6.2	14"	2330	2817
TD-ST-X-1210-91-0075	7.5	14"	2322	3706
TD-ST-X-1210-167-0110	11.0	16"	1800	2410
TD-ST-X-1210-163-0120	12.0	16"	2363	3163
TD-ST-X-1210-167-0179	17.9	16"	2871	3481
TD-ST-X-1210-173-0250	25.0	16"	4000	5270
TD-ST-X-1210-173-0380	38.0	16"	6000	7270
TD-ST-X-1210-287-0630	63.0	20"	6000	6564
TD-ST-X-1210-635-1000	100.0	28"	4200	5499

Shell & Tube Type-Vertical

- Material of Tube : PFA 451 & 951
- Tube Size(mm) : Ø4x3 & Ø10x8 & Ø12x10
- Material of Shell : SUS304
- Heat Transfer Area(m²) : 2~100.0
- Surface: Acid Cleaning, Painting or Others...

Construction:

依照客戶的需求~使用適當尺寸的PFA Tube組成管束，搭配管殼內的隔板，可有效地提升熱交換的效率。鐵件外部~依照使用環境的要求也可進行多種方式的處理 Shell & Tube Type被廣泛用於外掛式應用的大型熱交換需求。



Specification:

TD-ST-X-43-127

型式	有效熱傳面積 (m ²)	本體尺寸A Shell Size(inch)	本體長度B Shell Length(mm)	總長度C Overall Length(mm)
TD-ST-X-43-127-0020	2.0	6"	1450	1850
TD-ST-X-43-127-0030	3.0	6"	2150	2550
TD-ST-X-43-127-0040	4.0	6"	2870	3270
TD-ST-X-43-127-0050	5.0	6"	3580	3980
TD-ST-X-43-127-0060	6.0	6"	4300	4700
TD-ST-X-43-127-0070	7.0	6"	5020	5420
TD-ST-X-43-127-0080	8.0	6"	5730	6130

TD-ST-X-108-163

型式	有效熱傳面積 (m ²)	本體尺寸A Shell Size(inch)	本體長度B Shell Length(mm)	總長度C Overall Length(mm)
TD-ST-X-108-163-0080	8.0	10"	1750	2280
TD-ST-X-108-163-0090	9.0	10"	2000	2532
TD-ST-X-108-163-0100	10.0	10"	2200	2732
TD-ST-X-108-163-0120	12.0	10"	2570	3102
TD-ST-X-108-163-0140	14.0	10"	3000	3532
TD-ST-X-108-163-0160	16.0	10"	3500	4032
TD-ST-X-108-163-0180	18.0	10"	4000	4532
TD-ST-X-108-163-0200	20.0	10"	4400	4932

TD-ST-X-43-337

型式	有效熱傳面積 (m ²)	本體尺寸A Shell Size(inch)	本體長度B Shell Length(mm)	總長度C Overall Length(mm)
TD-ST-X-43-337-0050	5.0	8"	1350	1790
TD-ST-X-43-337-0060	6.0	8"	1650	2090
TD-ST-X-43-337-0070	7.0	8"	1900	2340
TD-ST-X-43-337-0080	8.0	8"	2160	2600
TD-ST-X-43-337-0090	9.0	8"	2450	2890
TD-ST-X-43-337-0100	10.0	8"	2700	3140
TD-ST-X-43-337-0120	12.0	8"	3300	3740
TD-ST-X-43-337-0140	14.0	8"	3800	4240
TD-ST-X-43-337-0160	16.0	8"	4320	4760
TD-ST-X-43-337-0180	18.0	8"	4900	5340

TD-ST-X-108-XXX

型式	有效熱傳面積 (m ²)	本體尺寸A Shell Size(inch)	本體長度B Shell Length(mm)	總長度C Overall Length(mm)
TD-ST-X-108-81-0040	4.0	10"	1650	2180
TD-ST-X-108-127-0090	9.0	14"	2300	2787
TD-ST-X-108-325-0250	25.0	18"	2500	3227
TD-ST-X-108-325-0400	40.0	18"	4000	4727
TD-ST-X-108-607-0740	74.0	28"	4000	5823

TD-ST-X-108-55

型式	有效熱傳面積 (m ²)	本體尺寸A Shell Size(inch)	本體長度B Shell Length(mm)	總長度C Overall Length(mm)
TD-ST-X-108-55-0020	2.0	6"	1300	1700
TD-ST-X-108-55-0030	3.0	6"	1950	2350
TD-ST-X-108-55-0040	4.0	6"	2600	3000
TD-ST-X-108-55-0050	5.0	6"	3250	3650
TD-ST-X-108-55-0060	6.0	6"	3900	4300
TD-ST-X-108-55-0070	7.0	6"	4500	4900
TD-ST-X-108-55-0080	8.0	6"	5200	5600
TD-ST-X-108-55-0090	9.0	6"	5850	6250
TD-ST-X-108-55-0100	10.0	6"	6500	6900

TD-ST-X-1210-XXX

型式	有效熱傳面積 (m ²)	本體尺寸A Shell Size(inch)	本體長度B Shell Length(mm)	總長度C Overall Length(mm)
TD-ST-X-1210-79-0048	4.8	14"	1830	2317
TD-ST-X-1210-79-0062	6.2	14"	2330	2817
TD-ST-X-1210-91-0075	7.5	14"	2322	3706
TD-ST-X-1210-167-0110	11.0	16"	1800	2410
TD-ST-X-1210-163-0120	12.0	16"	2363	3163
TD-ST-X-1210-167-0179	17.9	16"	2871	3481
TD-ST-X-1210-173-0250	25.0	16"	4000	5270
TD-ST-X-1210-173-0380	38.0	16"	6000	7270
TD-ST-X-1210-287-0630	63.0	20"	6000	6564
TD-ST-X-1210-635-1000	100.0	28"	4200	5499

Coil Type

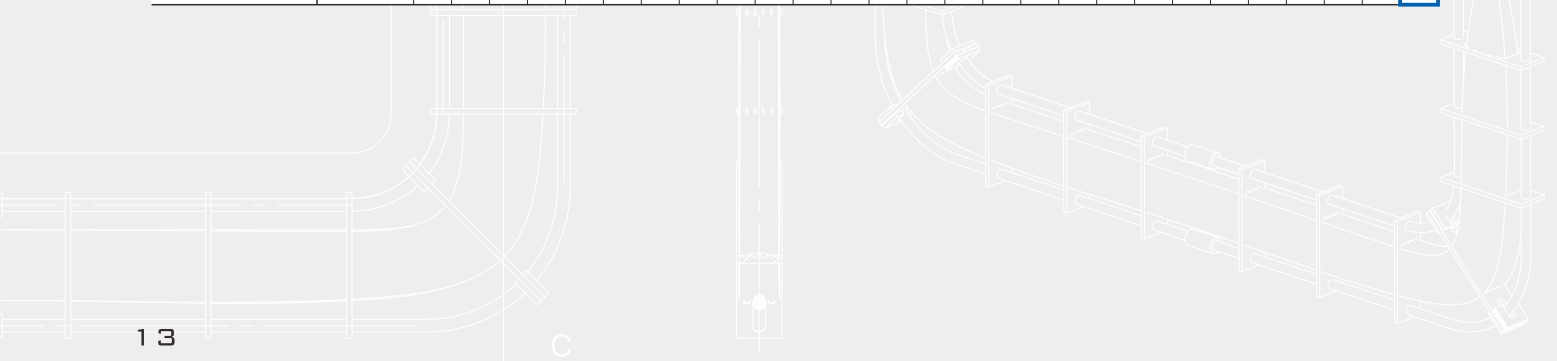
針對特殊需求~上品公司亦可依據客戶的使用條件及目的，協助設計及計算並提供不同型式~專屬客戶的熱交換器。



Summary - 實績分布表

TEFPASS-D														
Count of Tube	37	55	79	81	91	127	163	167	173	287	325	337	607	635
Model	TD-FT-X-43	○				○	○					○		
	TD-MT-X-43	○				○	○					○		
	TD-ST-X-43						○					○		
	TD-FT-X-108		○					○						
	TD-MT-X-108		○					○						
	TD-ST-X-108			○	○			○	○		○	○		○
	TD-ST-X-1210				○		○	○	○	○	○			
Heat Transfer Area (m ²)	Effective Length (mm)													
0.4	↑1000													
0.6	↑1500													
0.8	↑2000													
1.0	↑2500				↑1000									
1.2	↑3000	↑3000												
1.4	↑3500	↑3500												
1.5					↑1500									
1.6	↑4000	↑4000				↑1100								
1.8	↑4500	↑4500												
2.0	↓5000	↓5000	↑1300	↑1300	↑2000	↑1450	↑1450							
2.5					↑2500	↑1800								
3.0			↑1950	↑1950	↑3000	↑3000	↑2150	↑2150						
3.5					↑3500	↑3500								
4.0			↑2600	↑2600	↑1650	↑4000	↑4000	↑2870	↑2870					
4.5					↑4500	↑4500								
4.8														
5.0			↑3250	↑3250	↑3250	↓5000	↓5000	↑3580	↑3580	↑3580		↑1350	↑1350	
6.0			↑3900	↑3900	↑3900			↑4300	↑4300	↑4300		↑1650	↑1650	
6.2					↓2330									
7.0			↑4500	↑4500	↑4500			↑5020	↑5020	↑5020		↑1900	↑1900	
7.5						↑2322								
8.0			↑5200	↑5200	↑5200			↓5730	↓5730	↓5730		↑2160	↑2160	
9.0			↑5850	↑5850	↑5850						↑2300	↑2000	↑2000	
10.0			↓6500	↓6500	↓6500							↑2700	↑2700	
11.0														
12.0														
14.0														
16.0														
17.9														
18.0														
20.0														
25.0														
38.0														
40.0														
63.0														
74.0														
100.0														↑4000
														↑4200

W



How to Order TEFPASS[®]-D ?

TD - FT - 9 - 43 - 127 - 1000

T: TEFPASS
D: DIAMOND

Type

FT : Free Type
MT : Modular Type
STV : Shell & Tube Type-Vertical
STH : Shell & Tube Type-Horizontal

Material of Tube

4: PFA 451
9: PFA 951

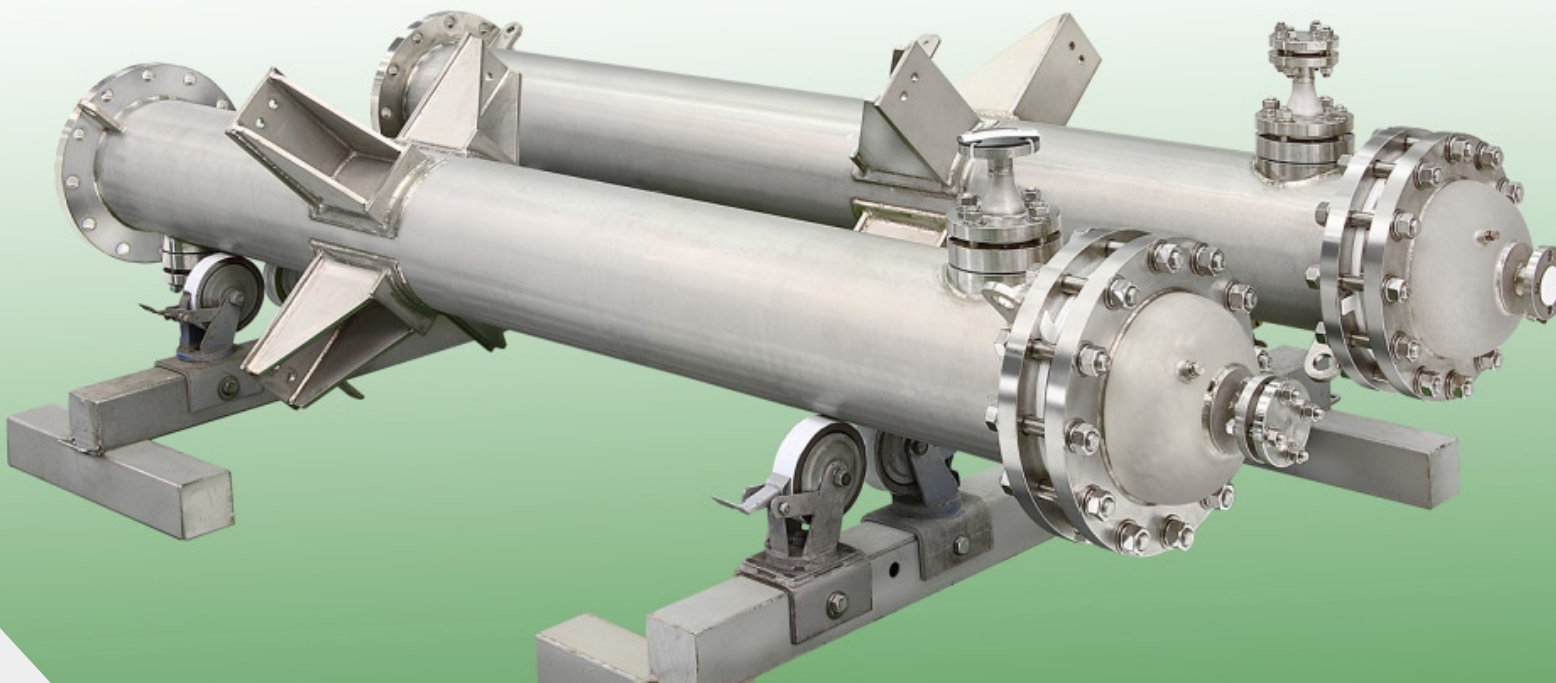
Heat Transfer Area (m²)

EX: 0.1 m² => 0001
1.0 m² => 0010
100.0 m² => 1000

Count of Tube

Tube Size(mm)

43 : 4x3Ø
108 : 10x8Ø
1210: 12x10Ø





上品綜合工業股份有限公司
ALLIED SUPREME CORP.

■ 總公司

台北市民族東路12號4樓
4th Fl., No. 12, Ming-tsu E. Rd., Taipei, Taiwan, R.O.C.
TEL: 886-2-2597-6222(REP) FAX: 886-2-2595-5626

■ 桃園廠

桃園市蘆竹區山腳里34-5號
No.34-5, Shanjiu, Luzhu Dist., Taoyuan, Taiwan, R.O.C.
TEL: 886-3-324-3876 FAX: 886-3-324-4483

■ 彰濱廠

彰化縣線西鄉線工南二路20號
No.20, Hsienkung S. 2nd Rd., Changbin Industrial Park,
Shianshi Township, Changhua, Taiwan, R.O.C.
TEL: 886-4-7582827 FAX: 886-4-758-2641